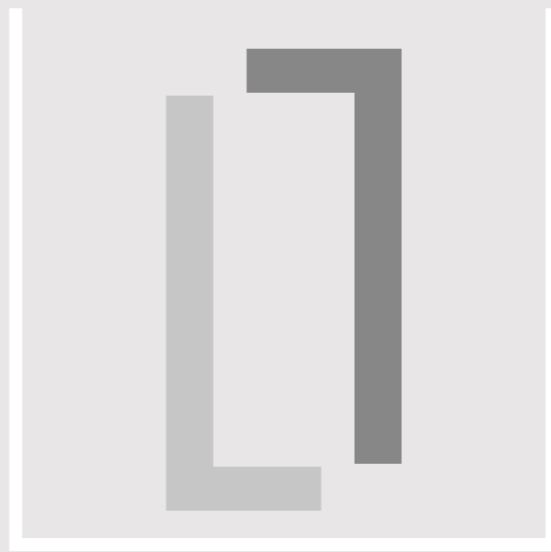


APAVISA



B-WALL

2 0 2 3

INDEX

B-WALL

45X120

INDEX

B-WALL

45X120

ZINC

45 x 120

WHEN METAL BECOMES ALIVE



walls: ZINC White Matt 45x120
ZINC Green Gold Crack 45x120
countertop: BORGHINI White Polished



ZINC White Crack 45x120



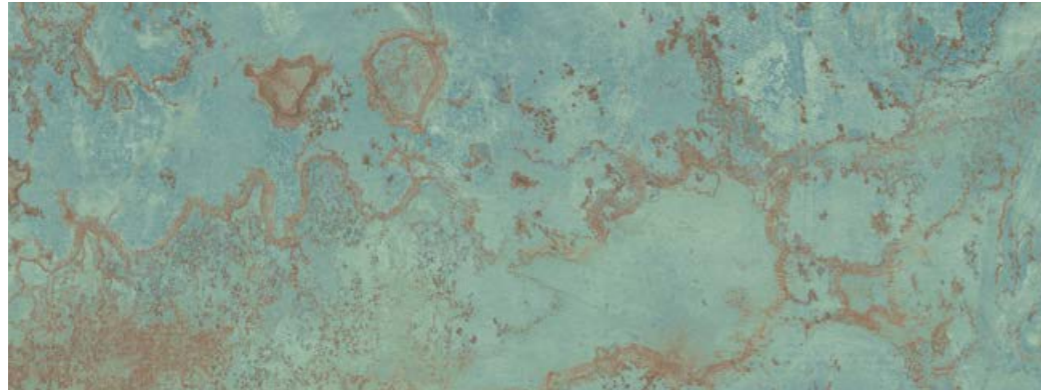
ZINC White Crack 45x120



ZINC Green Crack 45x120
ZINC White Crack 45x120

ZINC 45x120

7mm.



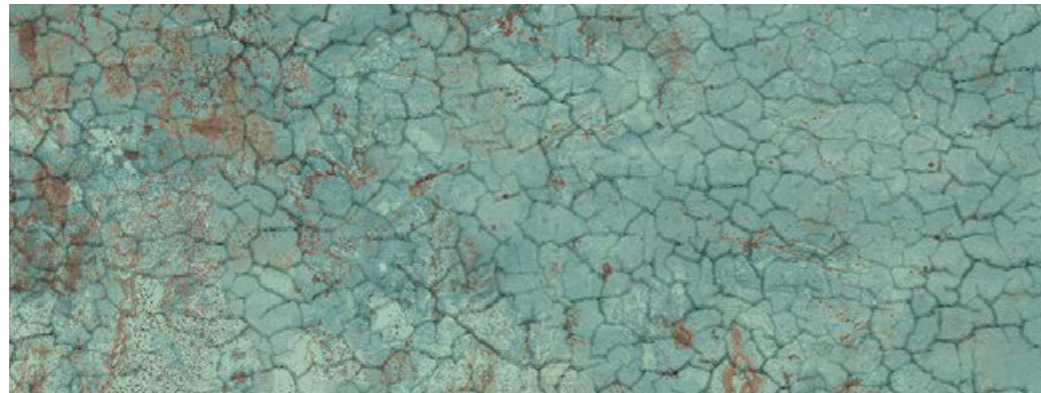
ZINC GREEN Matt 45x120 (17.57"x46.97")

G-7180



ZINC WHITE Matt 45x120 (17.57"x46.97")

G-7180



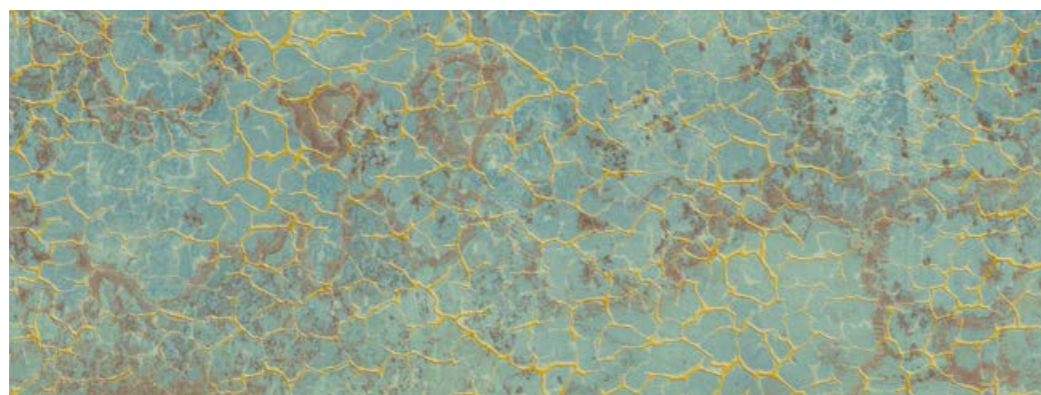
ZINC GREEN Crack 45x120 (17.57"x46.97")

G-7208



ZINC WHITE Crack 45x120 (17.57"x46.97")

G-7208



ZINC GREEN Gold Crack 45x120 (17.57"x46.97")

G-7298



PACKING	Size cm	Size "	Box/ Pallet	Pzs/ Box	M2/ Pallet	M2/ Box	SQF/ Pallet	SQF/ Box	Kg/ Pallet	Kg/ Box	Kg/ Piece
45x120 RELIEF RELIEVE	44,63x119,30	17.57x46.97	24	3	38,335	1,597	412,642	17,193	613	23,685	7,795
45x120	44,63x119,30	17.57x46.97	24	4	51,114	2,130	550,189	22,925	800	31,480	7,795

Matching floors - Pavimentos de combinación



Green Natural



Black Natural



Copper Natural

120x260	Natural	G-3413
120x120	Natural	G-3413
60x120	Natural	G-1372
60x120	Polished	G-1410
60x120	Skin	G-1372
50x100	Natural	G-1258
60x60	Natural	G-1234
30x60	Natural	G-1202

ELEMENTS

DECOR

YOUR

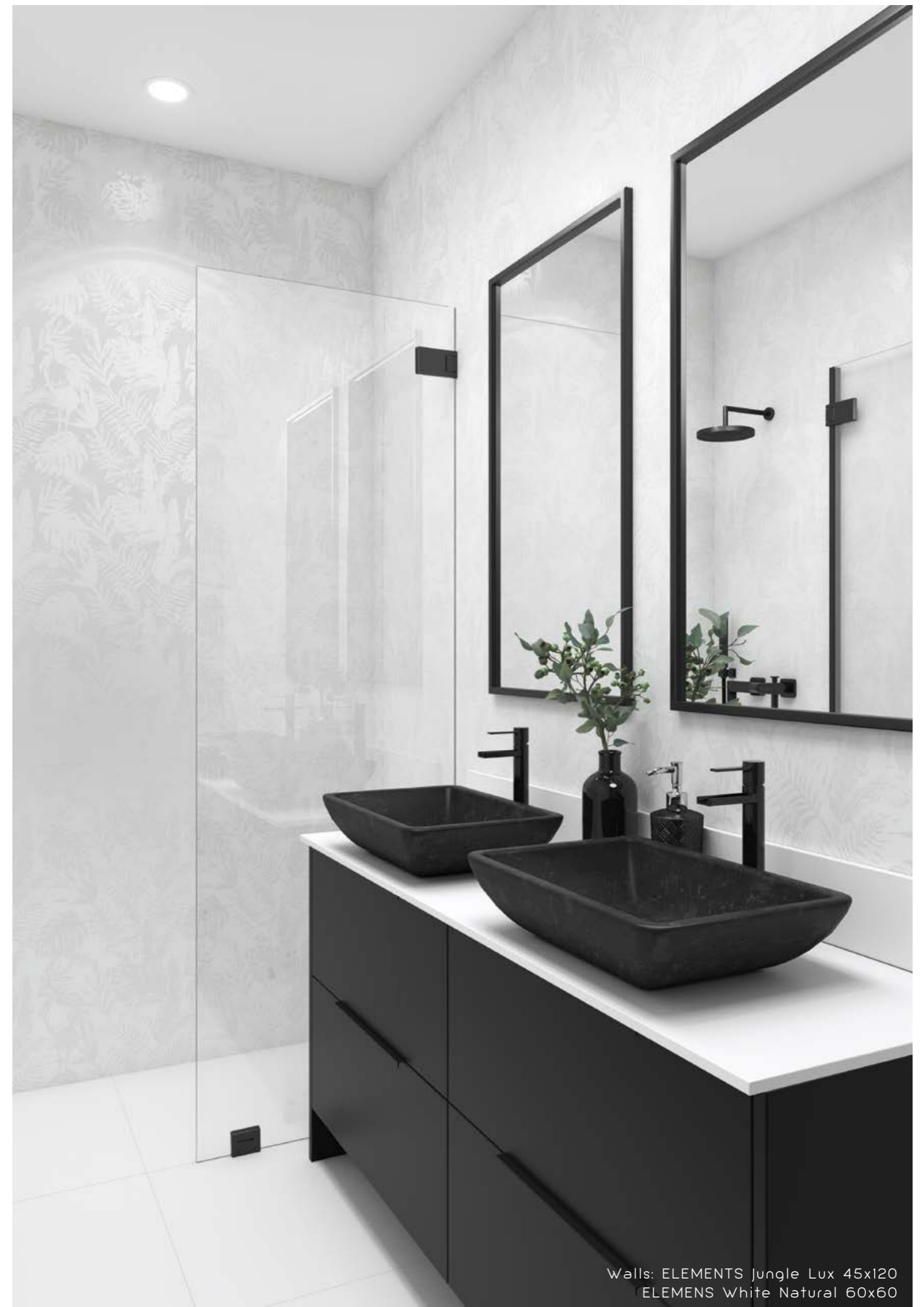
45x120
LIFE



walls : ELEMENTS Jungle Colors 45x120
floors : METODO Grana Natural 60x60



walls: ELEMENTS Jungle Lux 45x120



Walls: ELEMENTS Jungle Lux 45x120
ELEMENS White Natural 60x60



walls: ELEMENTS Flowers Colors & ELEMENTS Flowers Lux 45x120





Walls: ELEMENTS Flower Silver 45x120



Walls : ELEMENTS Flowers Silver 45x120



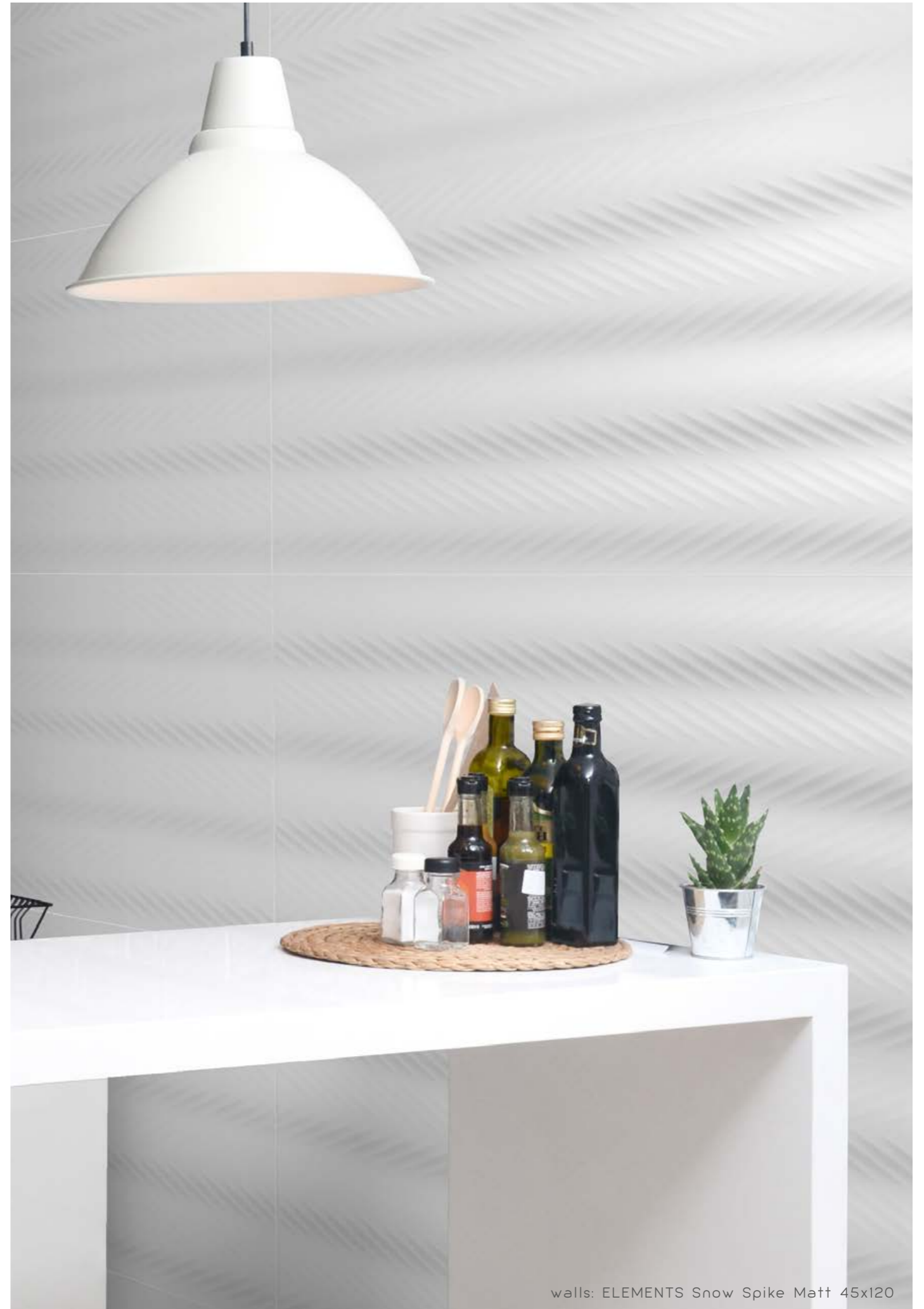
floor : ELEMENTS Flowers Gold 45x120



floor : ELEMENTS Flowers Silver 45x120



ELEMENTS WHITE Crack Glossy 45x120



walls: ELEMENTS Snow Spike Matt 45x120



walls: ELEMENTS Cobalt Frame 45x120
floor: HUTTON Rosso Natural 100x100



walls: ELEMENTS WHITE Frame Matt & ELEMENTS COBALT Spike 45x120
floor: CALACATTA VIOLA Polished 100x100



detail: ELEMENTS COBALT Spike 45x120



walls: ELEMENTS Cobalt Spike 45x120 &
ELEMENTS WHITE Frame Matt 45x90
floor: CALACATTA Viola Polished 100x100



walls: ELEMENTS WHITE Frame Matt 45x90

ELEMENTS 45x120

7mm.



ELEMENTS FLOWER Colors 45x120 (17.57"x46.97")

G-7208



ELEMENTS FLOWER Lux 45x120 (17.57"x46.97")

G-7208



ELEMENTS FLOWER Silver 45x120 (17.57"x46.97")

G-7844



ELEMENTS FLOWER Gold 45x120 (17.57"x46.97")

G-7844



ELEMENTS JUNGLE Colors 45x120 (17.57"x46.97")

G-7208



ELEMENTS JUNGLE Lux 45x120 (17.57"x46.97")

G-7208



ELEMENTS EDEN Colors 45x120 (17.57"x46.97")

G-7208



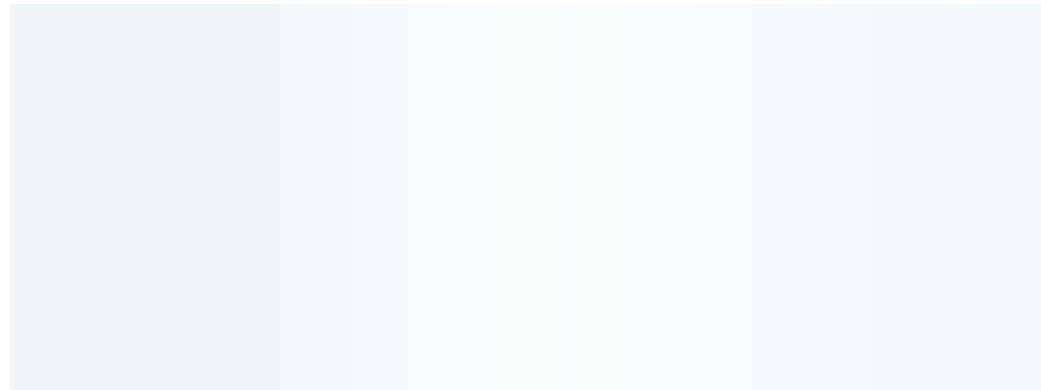
ELEMENTS WHITE Matt 45x120 (17.57"x46.97")

G-7170

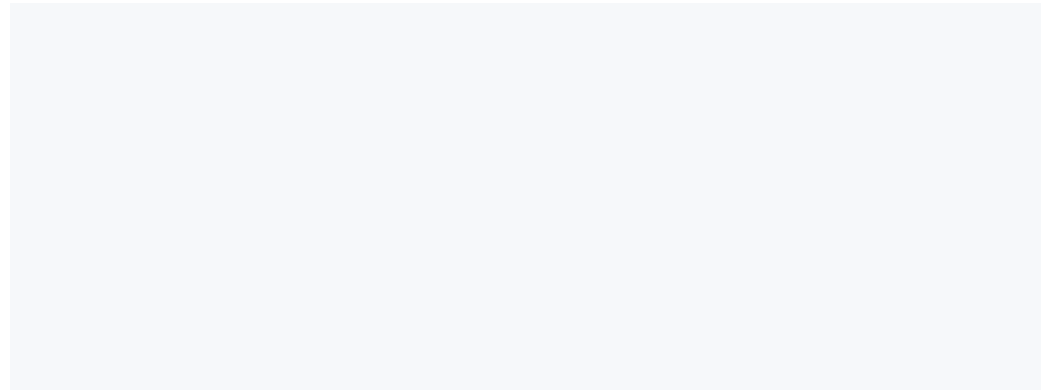


ELEMENTS 45x120

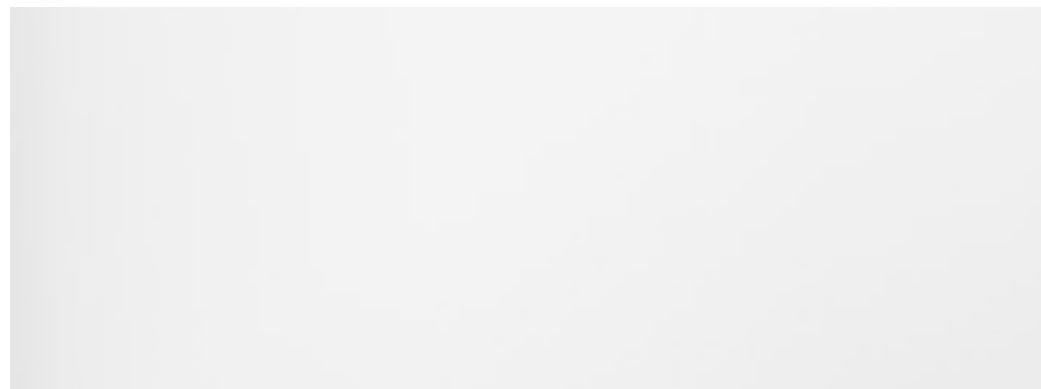
7mm.



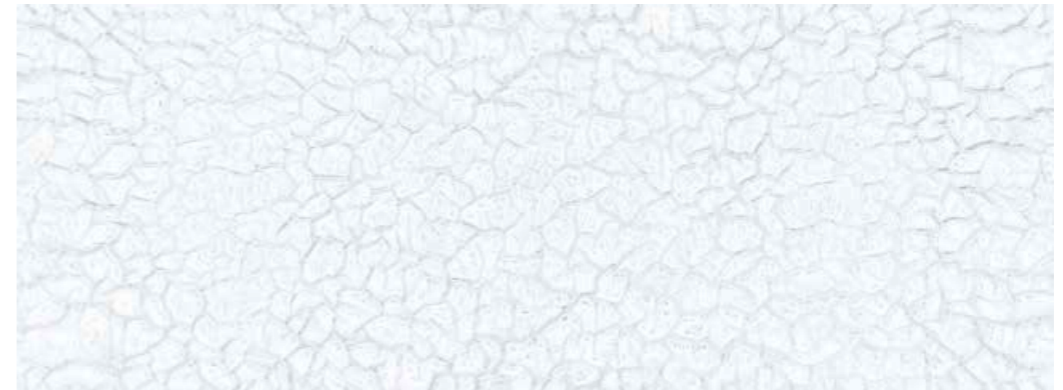
ELEMENTS WHITE Glossy 45x120 (17.57"x46.97") G-7170



ELEMENTS WHITE Matt 45x120 (17.57"x46.97") G-7170



ELEMENTS SNOW Matt 45x120 (17.57"x46.97") G-7170



ELEMENTS WHITE Crack Glossy 45x120 (17.57"x46.97") G-7208



ELEMENTS WHITE Frame Matt 45x120 (17.57"x46.97") G-7208



ELEMENTS SNOW Spike Matt 45x120 (17.57"x46.97") G-7208



PACKING	Size cm	Size "	Box/ Pallet	Pzs/ Box	M2/ Pallet	M2/ Box	SQF/ Pallet	SQF/ Box	Kg/ Pallet	Kg/ Box	Kg/ Piece
45x120 RELIEF RELIEVE	44,63x119,30	17.57x46.97	24	3	38,335	1,597	412,642	17,193	613	23,685	7,795
45x120	44,63x119,30	17.57x46.97	24	4	51,114	2,130	550,189	22,925	800	31,480	7,795

Matching floors - Pavimentos de combinación



Black Natural

White Natural

60x60

Natural

G-7170

ELEMENTS 45x120

7mm.



ELEMENTS COBALT Frame 45x120 (17.57"x46.97")



ELEMENTS COBALT Spike 45x120 (17.57"x46.97")

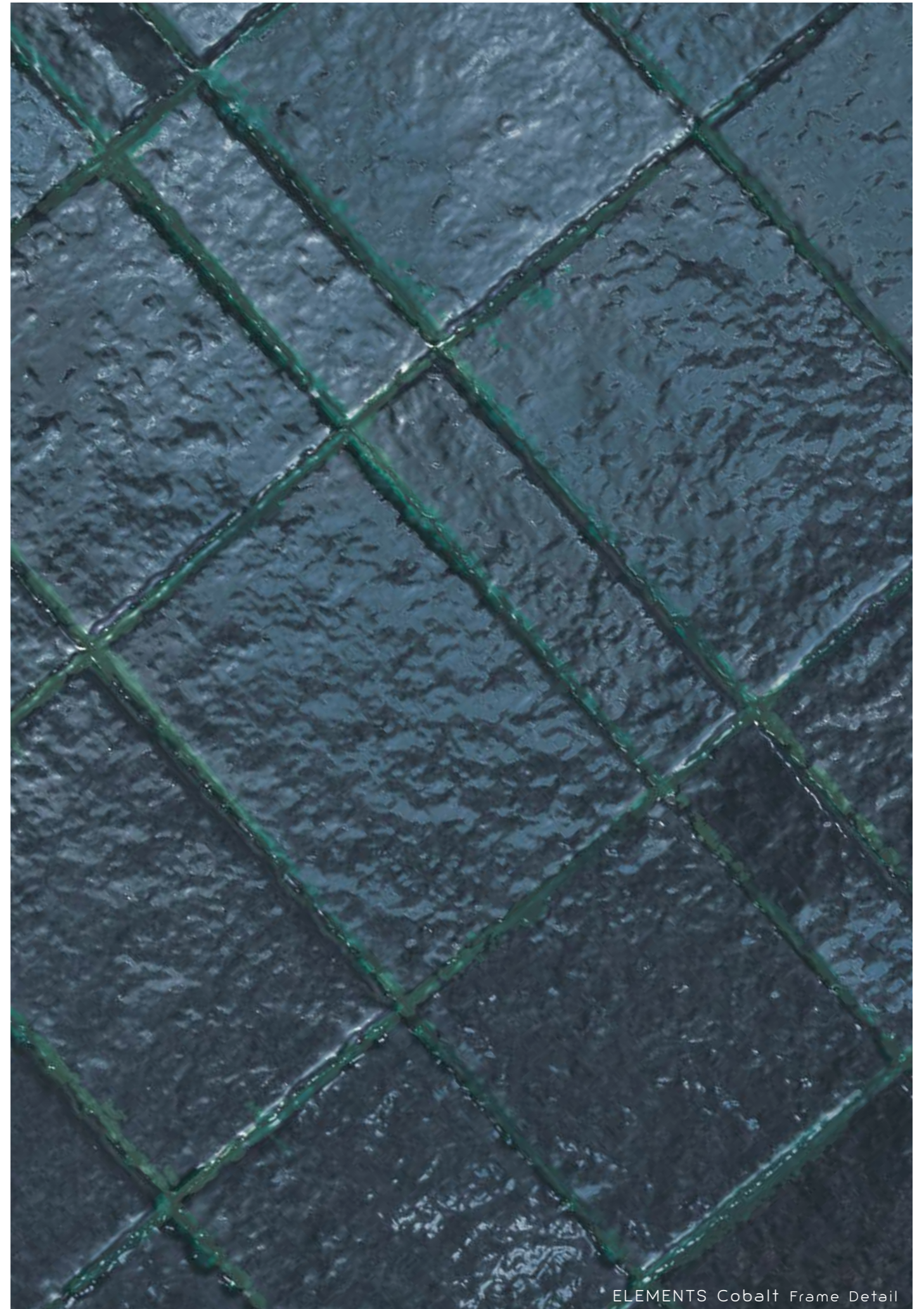
G-7298



During installation, FUSION COBALT tiles may present craquelure (glaze surface cracking). Moisturized tiles increases their volume, which tenses the glaze. When dry, the piece volume decreases and the crackles disappear. We recommend using grout with similar color and tone to the tiles. Grouting avoids moisture to penetrate the tile and also seals all the crackles, so it can be used in wet areas. Do not let the grout excess dry, and proceed to clean with plenty of water. Clean with soap and water quickly before it dries. You can use a mild anti-limescale cleaner to completely clean the surface. Strong anti-limescale cleaners can damage the metal bright areas, making the darkest shades turn matt. Use PH Neutral products to clean.

Durante la colocación del FUSION COBALT las piezas pueden craquelar. Al humectar las piezas, aumenta su volumen, lo que produce tensión en el vidriado. Cuando la pieza pierde la humedad, disminuye su volumen y las crepitaciones desaparecen. Se aconseja emplear juntas de un color y tono similar al de las piezas. Además de que la junta sella la entrada de humedad al reverso de la pieza, también sella todo el craquelado, por lo que se puede emplear en zona húmedas. No dejar secar la junta para proceder a limpiar con abundante agua. Una vez instalado se puede limpiar con agua y jabón. Si aún hay restos, se puede limpiar con un limpiador de cal de poca intensidad. Los limpiadores de cal fuerte pueden dañar el brillo de las zonas metálicas, matificando un poco las zonas oscuras de la pieza. Limpiar con productos PH Neutro.

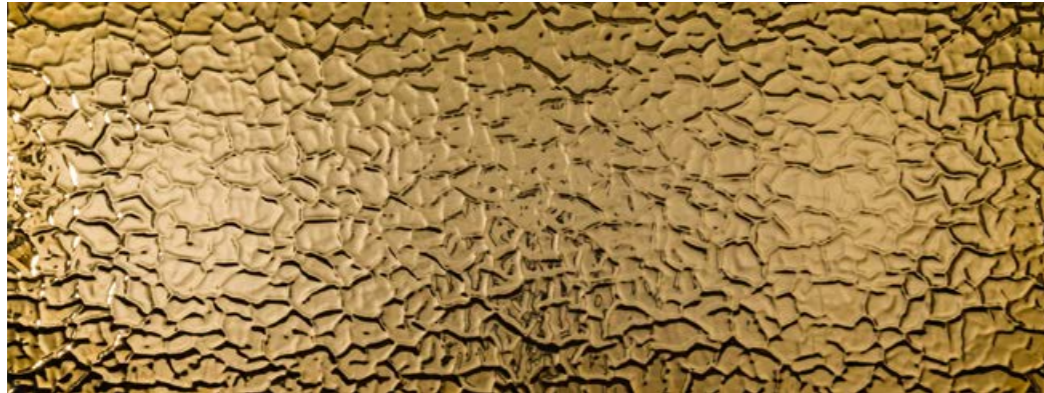
PACKING	Size cm	Size "	Box/ Pallet	Pzs/ Box	M2/ Pallet	M2/ Box	SQF/ Pallet	SQF/ Box	Kg/ Pallet	Kg/ Box	Kg/ Piece
45x120 RELIEF RELIEF	44,63x119,30	17.57x46.97	24	3	38,335	1,597	412,642	17,193	613	23,685	7,795



ELEMENTS Cobalt Frame Detail

ELEMENTS 45x120

7mm.



ELEMENTS GOLD Crack Glossy 45x120 (17.57"x46.97")



ELEMENTS BRONZE Crack Glossy 45x120 (17.57"x46.97")



ELEMENTS SILVER Crack Glossy 45x120 (17.57"x46.97")

G-7844



PACKING

45x120
RELIEF
RELIEF

Size cm	Size "	Box/ Pallet	Pzs/ Box	M2/ Pallet	M2/ Box	SQF/ Pallet	SQF/ Box	Kg/ Pallet	Kg/ Box	Kg/ Piece
44,63x119,30	17.57x46.97	24	3	38,335	1,597	412,642	17,193	613	23,685	7,795

⚠ PVD PRODUCTS TO BE CLEANED WITH PH NEUTRAL
LIMPIAR LOS PRODUCTOS PVD CON PRODUCTOS PH NEUTROS



walls: ELEMENTS SILVER Crack Glossy 45x120

GLAM

45x120
LOVE FEELINGS



Walls: GLAM White Rose 45x120



Detail : GLAM Silver Rose

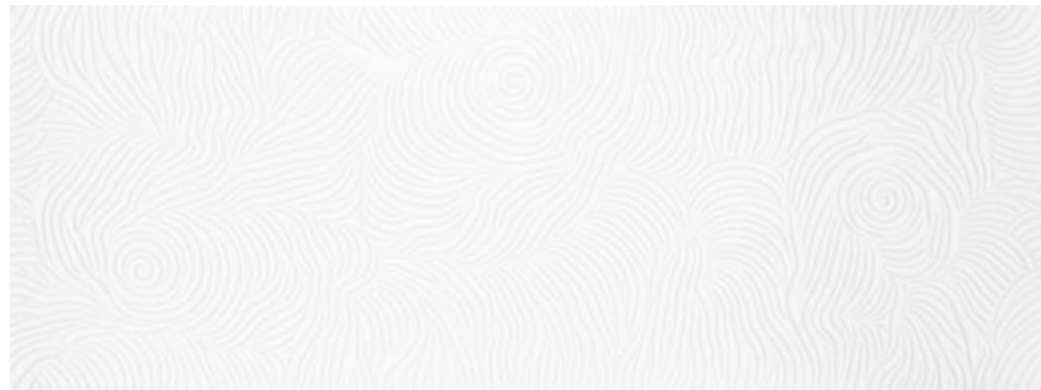


Walls: GLAM Silver Rose 45x120
Floor: METODO Ivory Natural 100x100



GLAM SILVER ROSE 45x120 (17.57"x46.97")

G-7298



GLAM WHITE ROSE 45x120 (17.57"x46.97")

G-7208



GLAM GREEN ROSE 45x120 (17.57"x46.97")

G-7298



Detail : GLAM Green Rose

During installation, GLAM GREEN & SILVER ROSE tiles may present craquelure (glaze surface cracking). Moisturized tiles increases their volume, which tenses the glaze. When dry, the piece volume decreases and the crackles disappear.

We recommend using grout with similar color and tone to the tiles. Grouting avoids moisture to penetrate the tile and also seals all the crackles, so it can be used in wet areas.

Do not let the grout excess dry, and proceed to clean with plenty of water. Clean with soap and water quickly before it dries. You can use a mild anti-limescale cleaner to completely clean the surface. Strong anti-limescale cleaners can damage the metal bright areas, making the darkest shades turn matt.

Use only PH Neutral products to clean.

Durante la colocación del GLAM GREEN & SILVER ROSE las piezas pueden craquelar. Al humectar las piezas, aumenta su volumen, lo que produce tensión en el vidriado. Cuando la pieza pierde la humedad, disminuye su volumen y las crepitaciones desaparecen.

Se aconseja emplear juntas de un color y tono similar al de las piezas. Además de que la junta sella la entrada de humedad al reverso de la pieza, también sella todo el craquelado, por lo que se puede emplear en zona húmedas.

No dejar secar la junta para proceder a limpiar con abundante agua. Una vez instalado se puede limpiar con agua y jabón. Si aún hay restos, se puede limpiar con un limpiador de cal de poca intensidad. Los limpiadores de cal fuerte pueden dañar el brillo de las zonas metálicas, matificando un poco las zonas oscuras de la pieza.

Limpiar solo con productos PH Neutro.

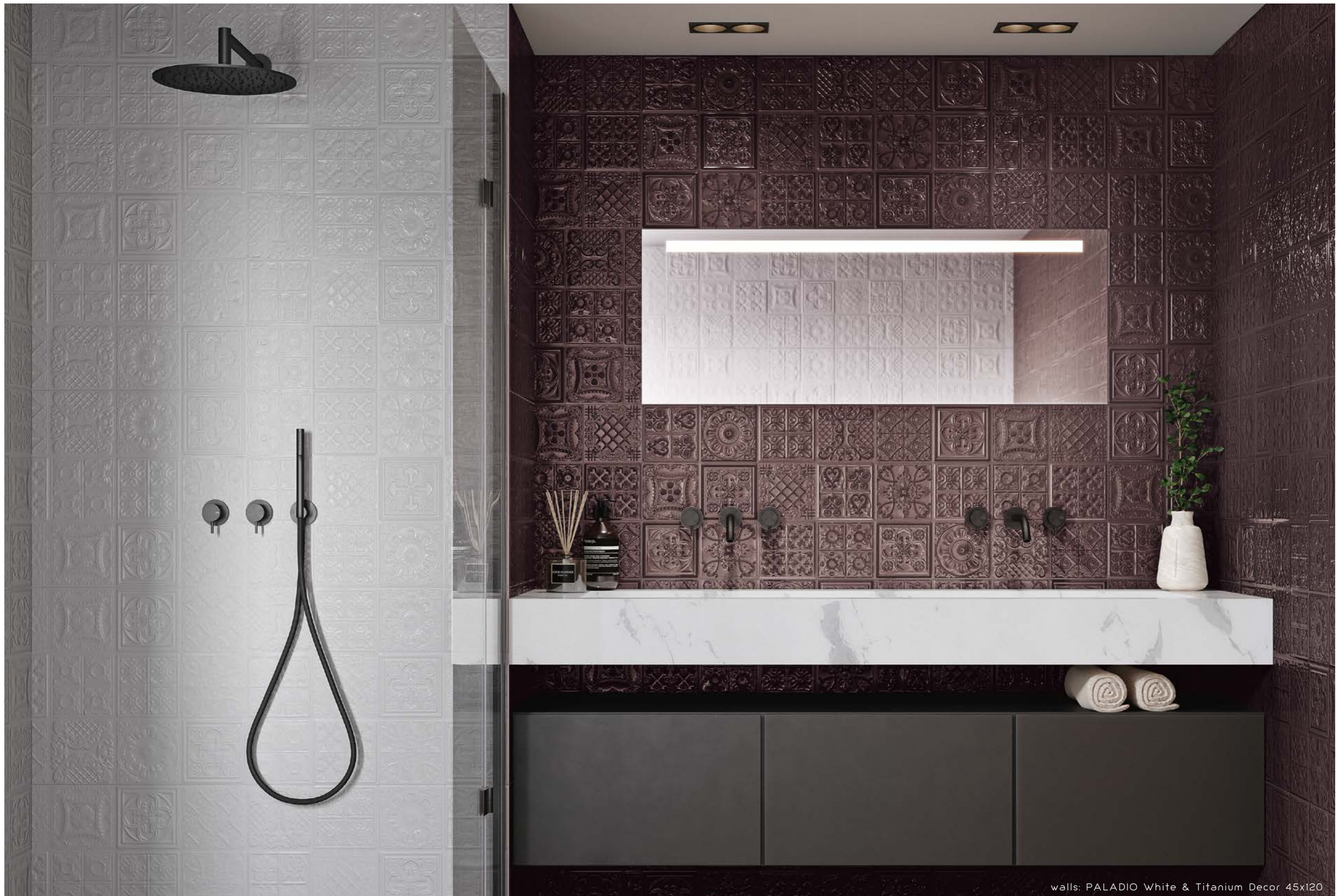
PACKING	Size cm	Size "	Box/ Pallet	Pzs/ Box	M2/ Pallet	M2/ Box	SQF/ Pallet	SQF/ Box	Kg/ Pallet	Kg/ Box	Kg/ Piece
45x120 RELIEF RELIEVE	44,63x119,30	17.57x46.97	24	3	38,335	1,597	412,642	17,193	613	23,685	7,795

PALADIO

45x120
REDISCOVER CLASSIC ELEGANCE



walls: PALADIO White & Ochre Decor 45x120
Floor: PATAGONIA Grey Polished 100x100



walls: PALADIO White & Titanium Decor 45x120

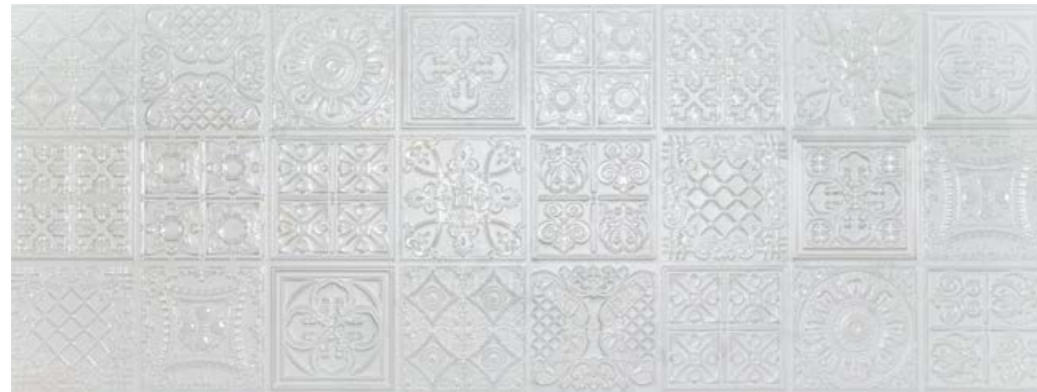
PALADIO 45x120

7mm.



PALADIO TITANIUM Decor 45x120 (17.57"x46.97")

G-7298



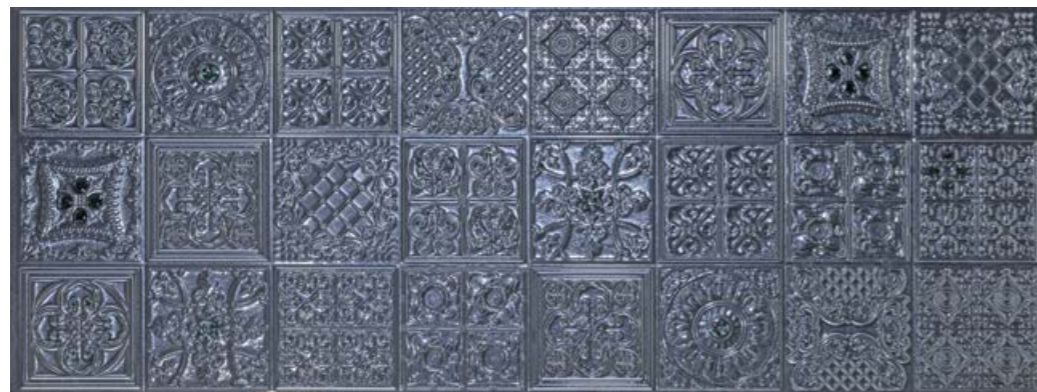
PALADIO WHITE 45x120 (17.57"x46.97")

G-7208



PALADIO GOLD Decor 45x120 (17.57"x46.97")

G-7298



PALADIO COBALT Decor 45x120 (17.57"x46.97")

G-7298



PALADIO OCHRE Decor 45x120 (17.57"x46.97")

G-7298



During installation, PALADIO OCHRE and COBALT tiles may present craquelure (glaze surface cracking). Moisturized tiles increases their volume, which tenses the glaze. When dry, the piece volume decreases and the crackles disappear.

We recommend using grout with similar color and tone to the tiles. Grouting avoids moisture to penetrate the tile and also seals all the crackles, so it can be used in wet areas.

Do not let the grout excess dry, and proceed to clean with plenty of water. Clean with soap and water quickly before it dries. You can use a mild anti-limescale cleaner to completely clean the surface. Strong anti-limescale cleaners can damage the metal bright areas, making the darkest shades turn matt.

Use PH Neutral products to clean.

Durante la colocación del PALADIO OCHRE y COBALT las piezas pueden craquelar. Al humectar las piezas, aumenta su volumen, lo que produce tensión en el vidriado. Cuando la pieza pierde la humedad, disminuye su volumen y las crepitaciones desaparecen.

Se aconseja emplear juntas de un color y tono similar al de las piezas. Además de que la junta sella la entrada de humedad al reverso de la pieza, también sella todo el craquelado, por lo que se puede emplear en zona húmedas.

No dejar secar la junta para proceder a limpiar con abundante agua. Una vez instalado se puede limpiar con agua y jabón. Si aún hay restos, se puede limpiar con un limpiador de cal de poca intensidad. Los limpiadores de cal fuerte pueden dañar el brillo de las zonas metálicas, matificando un poco las zonas oscuras de la pieza.

Limpiar con productos PH Neutro.

PACKING	Size cm	Size "	Box/ Pallet	Pzs/ Box	M2/ Pallet	M2/ Box	SQF/ Pallet	SQF/ Box	Kg/ Pallet	Kg/ Box	Kg/ Piece
45x120 RELIEF RELIEVE	44,63x119,30	17.57x46.97	24	3	38,335	1,597	412,642	17,193	613	23,685	7,795



O Z O N E

45x120
CONCRETE TURNS A DECORATIVE ELEMENTS



walls: OZONE Grey Frame Matt 45x120

OZONE 45x120

7mm.



OZONE GREY Matt 45x120 (17.57"x46.97")

G-7180



OZONE GREY Frame Matt 45x120 (17.57"x46.97")

G-7208



OZONE IVORY Matt 45x120 (17.57"x46.97")

G-7180



OZONE IVORY Frame Matt 45x120 (17.57"x46.97")

G-7208

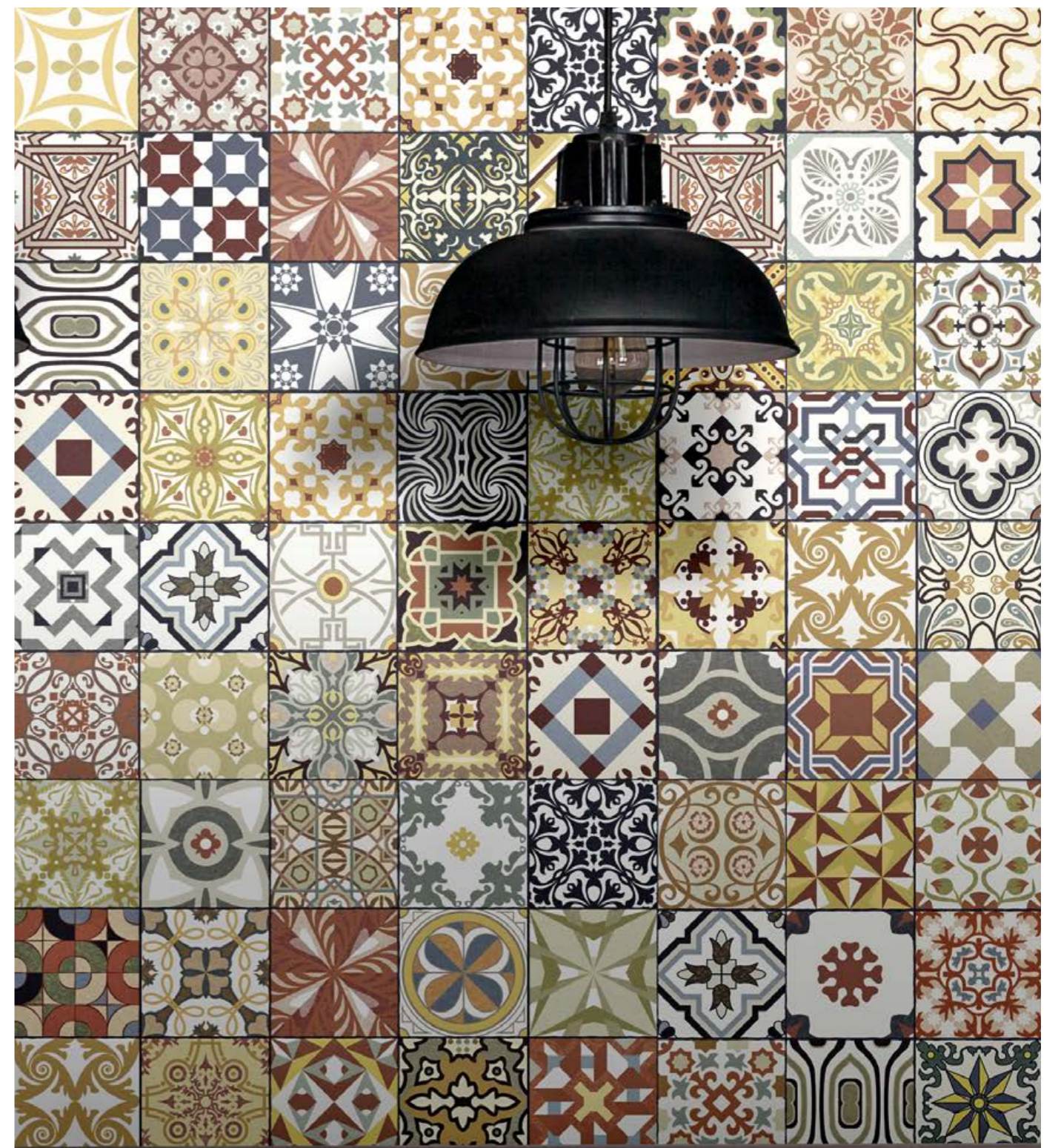


walls: OZONE Ivory Frame Matt 45x120
floor: RELLIK Beige Natural 100x100



OZONE PATCHWORK Decor 45x120 (17.57"x46.97")

G-7298



Matching floors - Pavimentos de combinación



Grey Natural



Ivory Natural

60x120 Natural G-1282
 45x90 Natural G-1194
 60x60 Natural G-1186

PACKING	Size cm	Size "	Box/ Pallet	Pzs/ Box	M2/ Pallet	M2/ Box	SQF/ Pallet	SQF/ Box	Kg/ Pallet	Kg/ Box	Kg/ Piece
45x120 RELIEF RELIEVE	44,63x119,30	17.57x46.97	24	3	38,335	1,597	412,642	17,193	613	23,685	7,795
45x120	44,63x119,30	17.57x46.97	24	4	51,114	2,130	550,189	22,925	800	31,480	7,795



wall OZONE Patchwork Decor 45x120

CALACATTA GOLD

LUXURY CONTEMPORARY 45x120
MARBLE



Wall : CALACATTA Gold Scarpaletto 45x120

CALACATTA GOLD 45x120

7mm.



CALACATTA GOLD SCARPALETTO 45x120 (17.57"x46.97")

G-7180



Matching floors - Pavimentos de combinación



Gold Natural

60x120 Natural G-1282
60x60 Natural G-1220

PACKING	Size cm	Size "	Box/ Pallet	Pzs/ Box	M2/ Pallet	M2/ Box	SQF/ Pallet	SQF/ Box	Kg/ Pallet	Kg/ Box	Kg/ Piece
45x120	44,63x119,30	17.57x46.97	24	4	51,114	2,130	550,189	22,925	800	31,480	7,795



Wall : CALACATTA Gold Scarpaletto 45x120

TRAVERTINO

CONTEMPORARY

STONE

60x120
LOOK



walls: TRAVERTINO Blue Natural 60x120
floor: TRAVERTINO Navona Natural 60x120

TRAVERTINO 45x120

7mm.



TRAVERTINO NAVONA Matt 45x120 (17.57"x46.97")

G-7180



TRAVERTINO TITANIUM Matt 45x120 (17.57"x46.97")

G-7180

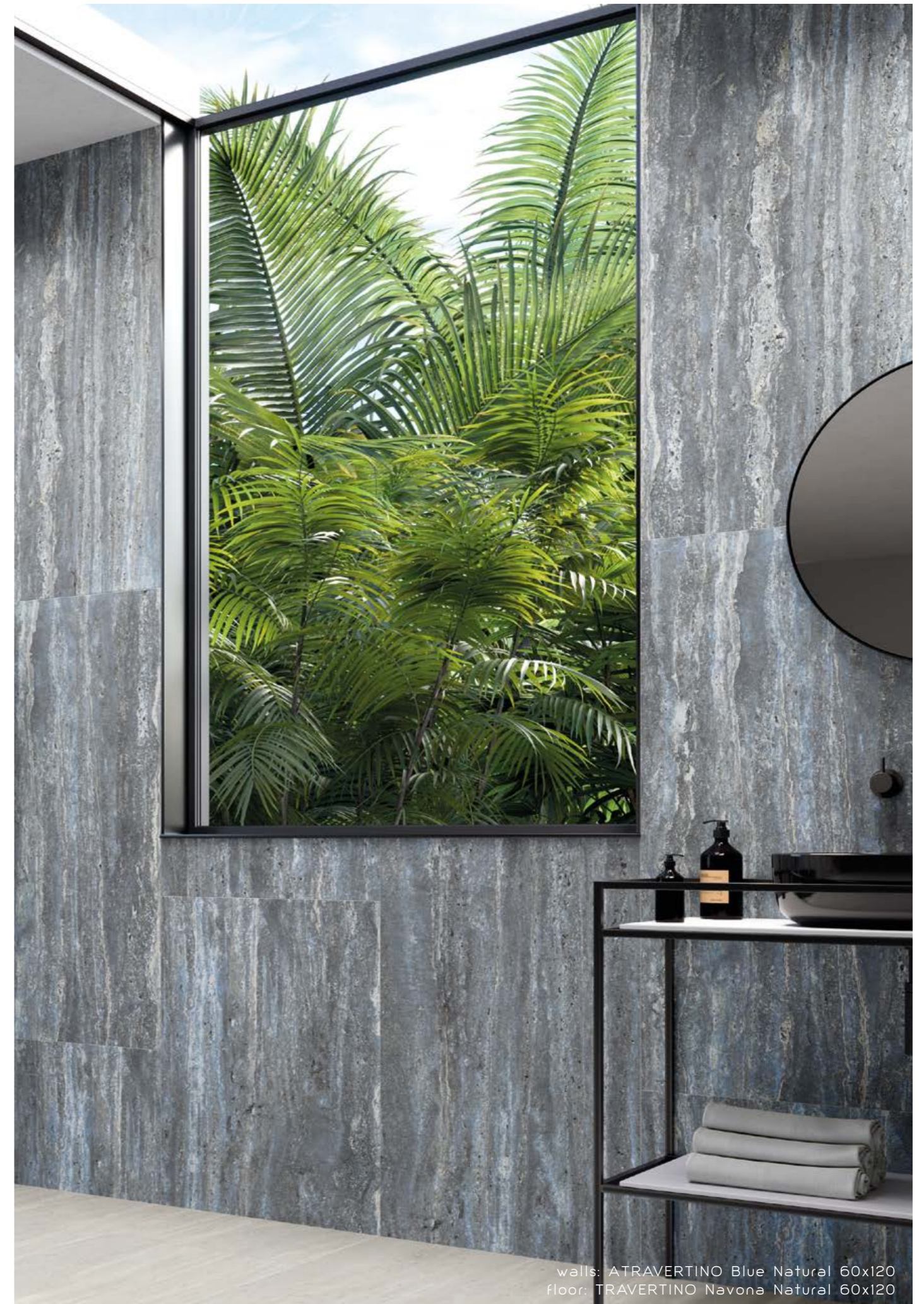


TRAVERTINO BLUE Matt 45x120 (17.57"x46.97")

G-7180



PACKING	Size cm	Size "	Box/ Pallet	Pzs/ Box	M2/ Pallet	M2/ Box	SQF/ Pallet	SQF/ Box	Kg/ Pallet	Kg/ Box	Kg/ Piece
45x120	44,63x119,30	17.57x46.97	24	4	51,114	2,130	550,189	22,925	800	31,480	7,795



walls: ATRAVERTINO Blue Natural 60x120
floor: TRAVERTINO Navona Natural 60x120

TRAVERTINO 45x120

7mm.



TRAVERTINO TITANIUM Decor 45x120 (17.57"x46.97") G-7298



TRAVERTINO BLUE Decor 45x120 (17.57"x46.97") G-7298



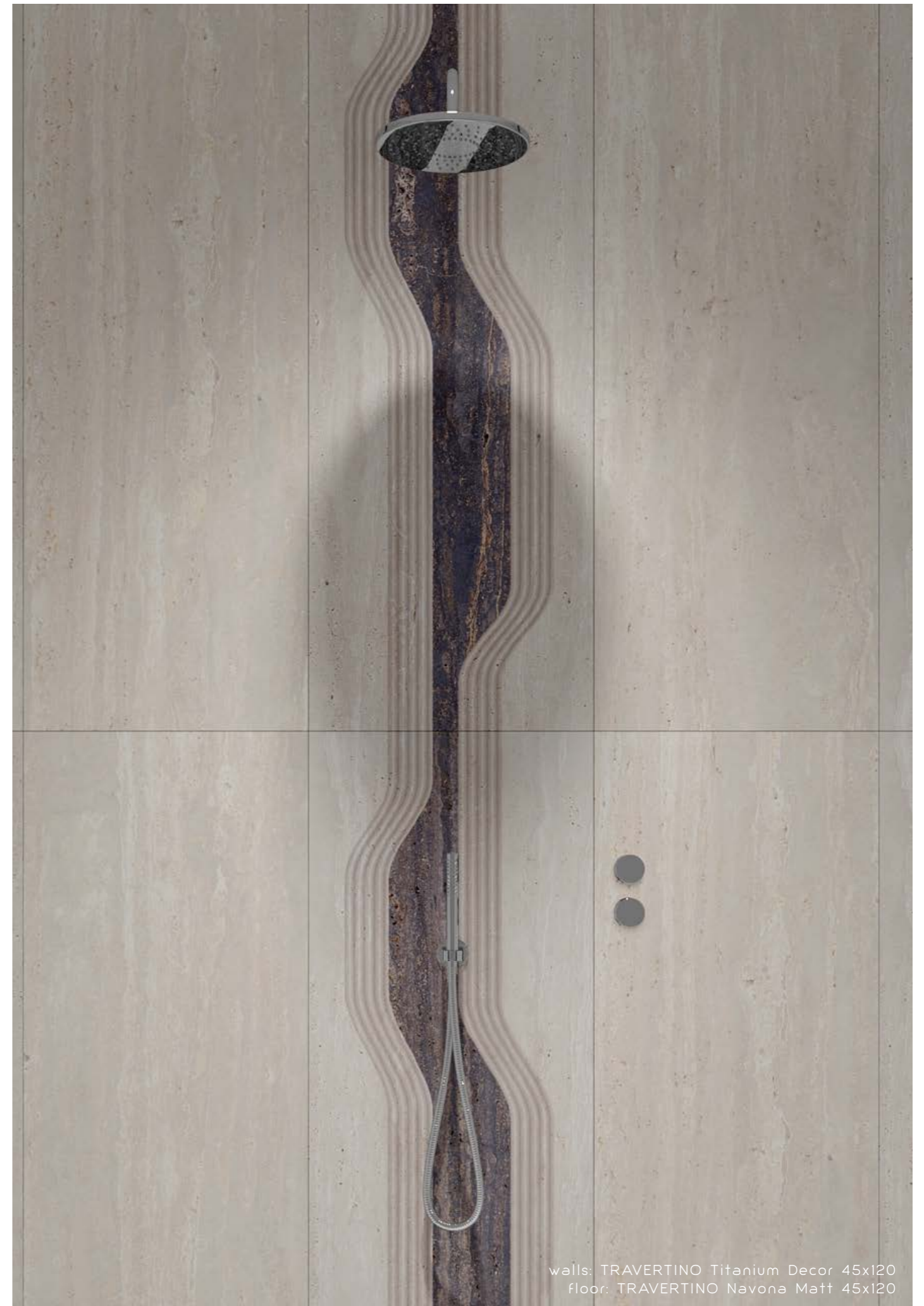
Matching floors - Pavimentos de combinación



Navona Natural Titanium Natural Blue Natural

60x120 Natural G-1282
60x60 Natural G-1220

PACKING	Size cm	Size "	Box/ Pallet	Pzs/ Box	M2/ Pallet	M2/ Box	SQF/ Pallet	SQF/ Box	Kg/ Pallet	Kg/ Box	Kg/ Piece
45x120 (7 mm)	44,63x119,30	17.57x46.97	24	4	51,114	2,130	550,189	22,925	800	31,480	7,795



walls: TRAVERTINO Titanium Decor 45x120
floor: TRAVERTINO Navona Matt 45x120

BORGHINI & PATAGONIA

MARBLES FOR A NEW CONCEPT 45x120



walls: PATAGONIA Grey Glossy 45x120
BORGHINI White Glossy 45x120
floor: CALACATTA Viola Polished 100x100

BORGHINI 45x120

7mm.



walls: BORGHINI WHITE Glossy Decor 45x120



BORGHINI & PATAGONIA

45x120

7mm.



BORGHINI WHITE Glossy 45x120 (17.57'x46.97')

G-7180



PATAGONIA GREY Glossy 45x120 (17.57'x46.97')

G-7180



BORGHINI GOLD Leaf Glossy 45x120 (17.57'x46.97')

G-7884



BORGHINI GOLD Geometry Glossy 45x120 (17.57'x46.97')

G-7884



BORGHINI WHITE Glossy Decor 45x120 (17.57'x46.97')

G-7298



 PVD PRODUCTS TO BE CLEANED WITH PH NEUTRAL
LIMPIAR LOS PRODUCTOS PVD CON PRODUCTOS PH NEUTROS

PACKING	Size cm	Size "	Box/ Pallet	Pzs/ Box	M2/ Pallet	M2/ Box	SQF/ Pallet	SQF/ Box	Kg/ Pallet	Kg/ Box	Kg/ Piece
45x120	44,63x119,30	17.57x46.97	24	4	51,114	2,130	550,189	22,925	800	31,480	7,795

Matching floors - Pavimentos de combinación



Borghini White Polished

120x260 Polished
60x260 Polished
120x120 Polished
60x120 Polished
60x60 Polished

G-3467
G-3467
G-3467
G-1442
G-1298



Patagonia Grey Polished

120x300 Polished
120x120 Polished
100x100 Polished
60x150 Polished
50x100 Polished
60x60 Polished

G-3459
G-3459
G-1410
G-3459
G-1274
G-1274

ONICE

45x120

BRIGHTNESS OF SOPHISTICATION



walls: ONICE Green Glossy & Boiserie Glossy 45x120



walls: ONICE Salmon Decor 45x120
floor: RUST Titanium Hexagon 25x29

ONICE 45x120

7mm.



ONICE AMBAR Glossy 45x120 (17.57"x46.97") G-7180



ONICE GREEN Glossy 45x120 (17.57"x46.97") G-7180



ONICE SALMON Glossy 45x120 (17.57"x46.97") G-7180



ONICE SALMON Decor 45x120 (17.57"x46.97") G-7298



ONICE AMBAR Boiserie Glossy 45x120 (17.57"x46.97") G-7208



ONICE GREEN Boiserie Glossy 45x120 (17.57"x46.97") G-7208



ONICE SALMON Boiserie Glossy 45x120 (17.57"x46.97") G-7208



Matching floors - Pavimentos de combinación

				120x300	Polished	G-3467
				120x120	Polished	G-3467
				90x90	Polished	G-1456
				60x60	Polished	G-1274
				60x60	Natural (Salmon color)	G-1186

PACKING	Size cm	Size "	Box/ Pallet	Pzs/ Box	M2/ Pallet	M2/ Box	SQF/ Pallet	SQF/ Box	Kg/ Pallet	Kg/ Box	Kg/ Piece
45x120 RELIEF RELIEVE	44,63x119,30	17.57x46.97	24	3	38,335	1,597	412,642	17,193	613	23,685	7,795
45x120	44,63x119,30	17.57x46.97	24	4	51,114	2,130	550,189	22,925	800	31,480	7,795



ONICE GOLD Boiserie Glossy 45x120 (17.57"x46.97")

G-7844



ONICE BRONZE Boiserie Glossy 45x120 (17.57"x46.97")

G-7844



ONICE SILVER Boiserie Glossy 45x120 (17.57"x46.97")

G-7844



⚠ PVD PRODUCTS TO BE CLEANED WITH PH NEUTRAL
LIMPIAR LOS PRODUCTOS PVD CON PRODUCTOS PH NEUTROS

PACKING	Size cm	Size "	Box/ Pallet	Pzs/ Box	M2/ Pallet	M2/ Box	SQF/ Pallet	SQF/ Box	Kg/ Pallet	Kg/ Box	Kg/ Piece
45x120 (7 mm) RELIEF / RELIEVE	44,63x119,30	17.57x46.97	24	3	38,335	1,597	412,642	17,193	613	23,685	7,795



walls: ONICE Bronze Boiserie Glossy 45x120 & ONICE Ambar Glossy 45x120

PACKING B-WALL (45X120)

PACKING	Size cm	Size “	Box/ Pallet	Pzs/ Box	M2/ Pallet	M2/ Box	SQF/ Pallet	SQF/ Box	Kg/ Pallet	Kg/ Box	Kg/ Piece
45x120 (7 mm) <small>RELIEF / RELIEVE</small>	44,63x119,30	17.57x46.97	24	3	38,335	1,597	412,642	17,193	613	23,685	7,795
45x120 (7 mm)	44,63x119,30	17.57x46.97	24	4	51,114	2,130	550,189	22,925	800	31,480	7,795

CLEANING AND MAINTENANCE TIPS

THE FIRST CLEANING “AFTER INSTALLATION”

THE FIRST CLEANING “AFTER INSTALLATION”

The most important cleaning operation is performed immediately after laying the tiles. This involves the complete removal of residues and dirt from the tile placement. An inadequate or late removal of this waste can create a cementitious layer on the tile capable of absorbing all forms of dirt. This may give the impression that the tile gets dirty when the actual problem resides in the surface film of dirt which was not removed immediately after laying. Once the grouting of the tiles is finished, it is important, while the grout is still wet, to carefully remove any excess material immediately. This can be done using a sponge and plenty of clean water, repeating this as many times as necessary. Do not perform the cleaning with metal tools, scrapers or abrasive pads. For stubborn stains, clean with alcohol and lukewarm water and rub with a clean cloth. If they do not disappear, check with the relevant technical department. Once the above mentioned washing is done, another washing should be carried out using basic or alkaline degreasing agents, as acid washing can leave stickiness on the pavement which could help retain dirt. In areas where water is calcareous, it is convenient to dry the surface, in order to prevent the deposition of carbonates which will reduce the surfaces' gleam.

REGULAR MAINTENANCE

Many available cleaning products for general use can be used with our products. For daily cleaning, one can use detergents or degreasing products diluted in warm water, following each product's instructions. It is important that the cleaner does not have oil, animal fat, or soap base. These components may leave an invisible residue whilst absorbing dirt (lime stratifications detergent or residues). It is also important that the tile receives a thorough rinsing with clean water after the cleaning process is complete.The low water absorption and high standards met by all porcelain tiles ensure a product which is easy to maintain. Our products do not require the use of sealants or waxes. These superficial coatings can really affect the performance of the tile in a negative manner. It is important to note that hydrofluoric acid (HF) and derivatives can irreparably damage the tile.

The general steps for regular cleaning of our ceramic products can be summarized as follows:

- Remove any solid or liquid waste from the tile, sweeping with a soft bristle broom or vacuuming.
- Clean up liquid spills as soon as possible with lukewarm water.
- Apply the recommended amount and dilution of the cleaner for the tile (follow the cleaner manufacturer’s instructions). The wiper must remain in the tile a minimum period of 5 minutes.
- For unpolished tiles, scrub with a nylon sponge or soft bristle brush. A floor machine equipped with a nylon pad or bristle brush can be used for heavily soiled surfaces. For polished tiles, clean with a nonabrasive cloth.
- Remove the dirty cleaning solution and water with a vacuum cleaner or cloth. Rinse the porcelain tile with clean water and remove again with a vacuum cleaner, mop or towel. It is absolutely essential that all detergent residues are removed completely from the tile. Any remaining detergent that dries on the tiles surface can form a coating that can trap dirt and be very difficult to remove. The tile should be rinsed several times to remove all detergent residues. During use, the cleaning of the tiles should be similar to window cleaning. Ammonia and even bleach type products can be employed, but both must be diluted in water.

In case of special stains and/or particularly resistant, it is advisable to use specific detergents according to the cleaners' manufacturer. Do not forget that removing any type of stain is easier when it is still fresh.

It is important to always do a pre-test the detergent products result on a small sample of the porcelain.

CONSEJOS DE LIMPIEZA Y ANTENIMIENTO

LA PRIMERA LIMPIEZA DESPUÉS DE LA COLOCACIÓN

La operación de limpieza más importante se lleva a cabo inmediatamente “después de la colocación de la baldosa”. Esto implica la eliminación completa de los residuos de lechada y de la suciedad de la colocación de las propias baldosas. Una eliminación inadecuada o tardía de estos residuos puede crear sobre la baldosa una película cementosa capaz de absorber toda forma de suciedad, dando la impresión que se ensucia la baldosa, cuando el problema está en la película superficial de suciedad. Una vez efectuado el rejuntado de las baldosas, es importante cuando el material de rejuntado todavía está fresco, eliminar el material sobrante cuidadosa e inmediatamente, utilizando para ello una esponja y agua limpia abundante, repitiendo esta operación tantas veces como sea necesario. No debe realizarse la limpieza del material con espátulas metálicas ni estropajos abrasivos. En el caso de manchas resistentes, limpiar con alcohol y agua caliente y frotar con un paño limpio. Si no desaparecen, consultar con el departamento técnico correspondiente. Una vez efectuado el lavado mencionado arriba, deberá efectuarse un lavado básico o alcalino utilizando detergentes desengrasantes, ya que el lavado ácido puede dejar una untuosidad sobre el pavimento que podría contribuir a retener la suciedad. En aquellas zonas donde el agua sea calcárea conviene secar la superficie para evitar la deposición de carbonatos que disminuyen el brillo superficial.

EL MANTENIMIENTO REGULAR

Muchos productos de limpieza de uso general que están disponibles son aceptables para el uso en nuestros productos. Se puede emplear para la limpieza diaria detergentes o desengrasantes diluidos en agua caliente, según indicaciones del envase del limpiador. La densidad inherente y baja absorción de agua de todos los productos aseguran un producto que es fácil de mantener.

Es muy importante tener en cuenta que el ácido Fluorhídrico (HF) y derivados pueden dañar irremediablemente la baldosa.

Los pasos generales de limpieza regular para nuestros productos cerámicos se pueden resumir del siguiente modo:

- Retirar cualquier residuo sólido o líquido de la baldosa, barriendo con una escoba de cerdas suaves o pasar la aspiradora.
- Limpiar los derrames líquidos tan pronto como sea posible.
- Aplicar la cantidad y dilución del limpiador recomendadas para la baldosa (ver indicaciones del fabricante del limpiador). El limpiador deberá permanecer en la baldosa un periodo mínimo de tiempo de 5 minutos.
- Para baldosas sin pulir, frotar con una esponja de nylon o un cepillo de cerdas suaves. Para superficies muy sucias puede usarse una máquina de piso equipado con una almohadilla de nylon o con un cepillo de cerdas. Para baldosas pulidas , limpie con un trapo no abrasivo o un paño.
- Retirar la solución de limpieza sucia y el agua con una aspiradora o un trapo. Enjuague la pieza con agua limpia y retire de nuevo con una aspiradora, fregona, o una toalla. Es absolutamente esencial para todos los residuos de detergente que se eliminen por completo de la baldosa. Cualquier resto de detergente que se seque sobre la baldosa puede formar un recubrimiento que puede atrapar la suciedad y será muy difícil de eliminar. La baldosa debe enjuagarse varias veces para eliminar todos los residuos de detergente. Durante su uso, la limpieza de la baldosa debe hacerse de forma similar a la limpieza de cristales. Se puede emplear productos de tipo amoniacal e incluso lejía, ambos diluidos en agua.

En caso de manchas particulares y/o especialmente resistentes, es aconsejable usar detergentes específicos según especificaciones del fabricante del limpiador. No hay que olvidar que la eliminación de cualquier tipo de mancha resulta más fácil cuando ésta todavía está fresca.

Es importante hacer siempre una prueba previa antes de usar los productos detergentes.

SYMBOLS / SÍMBOLOS

FINISHES / ACABADOS											
											
NATURAL NATURAL	LAPPATO LAPPATO	POLISHED PULIDO	SATIN SATINADO	STRUCTURED ESTRUCTURADO	SHINY BRILLO	MATT MATE	METAL METALIZADO	RELIEF RELIEVE	NON SLIP ANTIDESLIZANTE	RECTIFIED RECTIFICADO	

PVD GUIDELINES

GOLD AND SILVER COATED DECOR TILES

Physical Vapor Deposition (PVD)

Physical Vapor Deposition (PVD)

PVD is a field in the application of nanotechnology. The process consists of depositing layers of atoms, inside a vacuum chamber, to a solid surface. The layering is produced by the condensation of a vaporized metal (such as gold, titanium, platinum etc.) over the selected surface.

PRE-INSTALLATION

PRE-INSTALLATION

- Our ceramic products are a finishing product within the construction process, so we advise to install them once other building works have been completed i.e. structures, masonry, flooring, ceilings... This will minimize the collateral damage that may occur when the product is installed too soon.
- Upon receiving the tiles it is essential to check if the tone, size and quality meet the required standards in advance, as well as assuring the lack of any visible surface defects. In case of facing any problems, our technical team will be able to study these when informed before having installed the product.
- These pieces are very delicate and should be treated with care at all times. Inappropriate handling (scratching and rubbing) as well as the use of abrasive products may cause irreparable damage to the pieces.
- There will always be tonality differences between batches, thus it is recommended to order in excess to avoid shortages of material to make sure material from the same batch is supplied.

INSTALLATION

INSTALLATION

The support base for wall or floor for the tiles must be stable, dry, flat and it must have the adequate consistency. This base must never be too hot or too cold and should be clean. One must not forget to clean any dust, grease or oil leftovers to facilitate an optimal adhesion.

Once the pieces have been properly installed, proceed immediately to remove the remnants of the installation materials with a soft and clean sponge and clean water without rubbing on the pieces.

The recommendation for the grouting of the pieces is to use fine-grained or controlled granulometry (CG.2 according to EN 13888) materials without additives. Clean immediately after grouting with a clean sponge and clean water, while the grout is still humid and is easily removable.

TILE MAINTENANCE AFTER INSTALLATION

This type of tiles require following these recommended guidelines, shown below, for cleaning:

- In general, one must use non-aggressive and neutral pH product.
- In general, the use of ammonia-based products (NH3), always diluted in water, never directly on the piece, is recommended.
- One cannot use chemically aggressive products.
- One cannot use products with hydrochloric acid (HCl). The remaining acid products should be used with caution in very diluted concentrations.
- Citric acid and other acidic food products leave stains if left too long to act on the tile. They must be removed as soon as possible.
- The use of powder products of abrasive action is not recommended.
- A damp cloth and neutral liquid soap will be enough.

GUÍA PVD

AZULEJOS DECORADOS ORO Y PLATA

Physical Vapor Deposition o PVD.

Physical Vapor Deposition o PVD.

Es un campo en la aplicación de la nanotecnología. El proceso consiste en depositar capas de átomos, dentro de una cámara de vacío, sobre una superficie sólida. La estratificación se produce por la condensación de un metal vaporizado (como oro, titanio, platino, etc.) sobre la superficie seleccionada.

PRE-INSTALACIÓN

PRE-INSTALACIÓN

- Nuestros productos de cerámica son un producto decorativo dentro del proceso de construcción, por lo que recomendamos instalarlos una vez que se hayan completado otros trabajos de construcción, es decir, estructuras, mampostería, pisos, techos ... Esto minimizará el daño colateral que puede ocurrir cuando el producto es instalado demasiado pronto.
- Al recibir estos azulejos, es esencial verificar si el tono, el tamaño y la calidad cumplen con los estándares requeridos por adelantado, así como también asegurar la ausencia de defectos superficiales visibles. En caso de que surja algún problema, nuestro equipo técnico podrá estudiarlos cuando estén informados antes de haber sido instalado el producto.
- Estas piezas son muy delicadas y deben tratarse con mucho cuidado en todo momento. La manipulación inadecuada (arañazos y roces) y el uso de productos abrasivos pueden causar daños irreparables en las piezas.
- Siempre habrá diferencias de tonalidad entre diferentes lotes, por lo que se recomienda hacer un pedido en exceso para evitar la escasez de material durante la obra y así poder asegurar el suministro de material del mismo lote.

INSTALACIÓN

La base de soporte para la pared o el piso de las baldosas debe ser estable, seca, plana y debe tener la consistencia adecuada. Esta base nunca debe estar demasiado caliente o demasiado fría y debe estar limpia. No debe olvidarse de limpiar el polvo, la grasa o los restos de aceite para faciilitar una adhesión óptima.

Una vez que las piezas se hayan instalado correctamente, proceda de inmediato a eliminar los restos de los materiales de instalación con una esponja suave y limpia con agua completamente limpia sin frotar las piezas bruscamente.

La recomendación para el rejuntado de las piezas es utilizar materiales de granulometría de grano fino o controlada (CG.2 según EN 13888) sin aditivos. Limpie inmediatamente después de la lechada con una esponja limpia y agua limpia, mientras que la lechada todavía está húmeda y es fácilmente removible.

MANTENIMIENTO DE AZULEJOS DESPUÉS DE LA INSTALACIÓN

Este tipo de azulejos requieren seguir estas pautas recomendadas, que se muestran a continuación, para la limpieza:

- En general, se debe usar un producto de pH neutral y no agresivo.
- En general, se recomienda el uso de productos a base de amoniaco (NH3), siempre diluidos en agua, nunca directamente en la pieza.
- No se pueden usar productos químicamente agresivos.
- No se pueden usar productos con ácido clorhídrico (HCl). Los productos ácidos restantes deben usarse con precaución en concentraciones muy diluidas.
- El ácido cítrico y otros productos alimenticios ácidos dejan manchas si se dejan demasiado tiempo para actuar sobre las baldosas. Deben eliminarse lo antes posible.
- No es recomendable el uso de productos en polvo de acción abrasiva.
- Un paño húmedo y jabón líquido neutro serán suficientes.



APAVISIA

B-WALL

45x120

WHITE BODY TILES



Paper made from fibers from responsibly managed forest and certified with the European eco-label.

Papel fabricado con fibras provenientes de bosques gestionados de forma responsable y certificado con la Etiqueta Ecológica Europea.

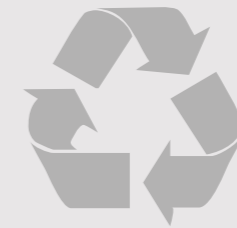
APAVISIA PORCELANICO S.L. assumes no liability for any printing errors. The technical characteristics contained in this catalog are mean values of our products. To carry out any orders that are requested consultations with the technical characteristics of the particular model to APAVISIA PORCELANICO S.L.

All features and specifications are based on information available at the time of printing this catalog and may be changed without notice, according to market conditions, technological innovations and / or any other factor, without incurring any liability.

APAVISIA PORCELANICO S.L. no asume ninguna responsabilidad por posibles errores de impresión. Las características técnicas que constan en el presente catálogo son valores medios de nuestros productos. Para la realización de cualquier pedido se solicita que sean consultadas las características técnicas del modelo en concreto a APAVISIA PORCELANICO S.L.

Todas las características y especificaciones técnicas están basadas en la información disponible en el momento de la impresión del presente catálogo y podrán ser modificadas sin previo aviso, de acuerdo a las circunstancias del mercado, innovaciones tecnológicas y/o cualquier otro factor, sin incurrir en ningún tipo de responsabilidad.

B-WALL



PLEASE RECYCLE WHEN OBSOLETE
POR FAVOR RECICLAR CUANDO QUEDE OBSOLETO
WENN NICHT MEHR AKTUELL, RECYCELN
PER FAVORE RICICLARLO QUANDÒ VECCHIO
S'IL VOUS PLAÏT, MERCI DE RECYCLER